

Le son **an** (an / am / en / em)

1 Souligne les sons **an** (an / en) dans les phrases.

- a) Jonathan aime la journée du vendredi.
- b) Il chante souvent le matin.
- c) Je mange des amandes et des oranges.
- d) Dans quarante jours, je serai en vacances.
- e) Mes tantes seront contentes dimanche.

2 Écris **an** ou **en** pour compléter les mots.

a)



f _____ tôme

b)



m _____ ger

c)



d _____ t

d)



_____ fant

e)



p _____ da

f)



v _____ t

.....
Nom: _____
.....

3 Entoure les sons an (am / em) dans les phrases.

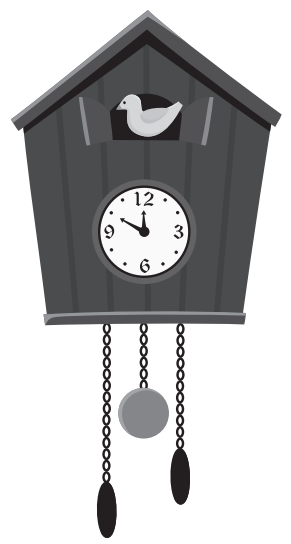
- a) Il y a une tempête de neige dehors.
- b) On remplace l'ampoule de la lampe du salon.
- c) Nous étudions ensemble dans ma chambre.

4 Écris an ou am pour compléter les mots.

- a) la ch_____bre
- b) une ch_____son
- c) cette d_____se
- d) la c_____pagne

5 Écris en ou em pour compléter les mots.

- a) souv_____t
- b) un _____fant
- c) le v_____dredi
- d) le t_____ps



6 Écris le bon mot dans chaque phrase.

vendredi jambon chanson

- a) Je mange du _____ ce soir.
- b) C'est _____ demain.
- c) *Au clair de la lune* est une _____ très connue.